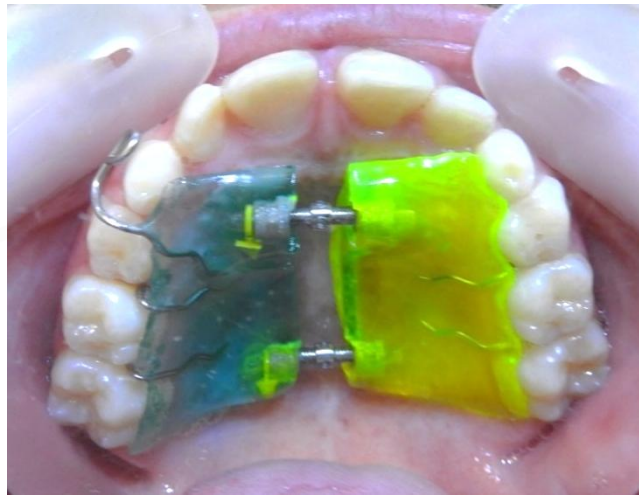

PLAQUE PALATINE



Cet appareil sert à modifier la position des dents et à réaliser une expansion du maxillaire. Il est mis en place et retiré facilement par le patient.

L'appareil doit être porté en permanence, le jour et la nuit.

Il comporte 1 ou 2 vérins qui doivent être activés selon les recommandations de votre orthodontiste.

Précautions à prendre :

- Brosser l'appareil après chaque repas, sous l'eau tiède, à l'aide d'une brosse à dents et de dentifrice
- Si un élément métallique blesse, il est conseillé d'appliquer un petit morceau de cire jusqu'à cicatrisation

L'appareil doit être systématiquement amené à tous les rendez-vous pour être vérifié ou éventuellement modifié.

Si un élément de l'appareil bouge ou blesse, contactez le cabinet.